



Ihr Ansprechpartner

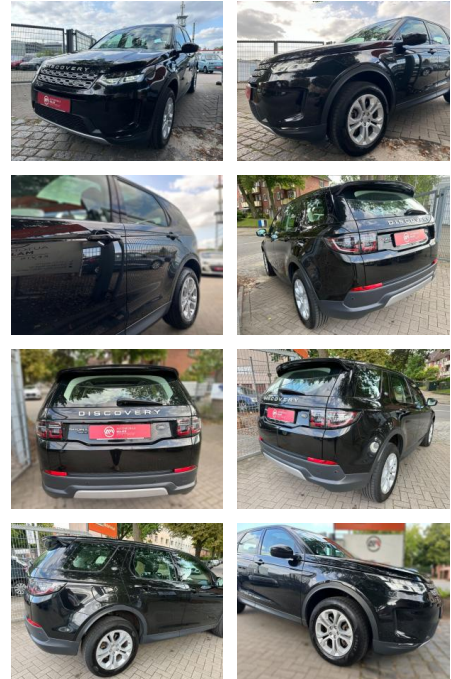
Herr Jeremias Schüttler

E-Mail: info@auto-schuetttler.com
Telefon: 02238 9205435

Auto Schüttler
Ottostr.2 - 50259 Pulheim - Tel.: 02238 / 9205435

Land Rover Discovery Sport S

AM64-407548 **Angebotsnr.:**



Erstzulassung:	Kilometer:	Farbe:	Leistung:	Kraftstoffart:
11.08.2019	73.093	Diverse	147 kW / 200 PS	Benzin

PREIS
25.300 €

FINANZIERUNGSBEISPIEL

Laufzeit: 72 Monate Anzahlung: 25 %
Basis-Finanzierung:* Mtl. Rate:
Zielraten-Finanzierung:** **214 €**

* Basisfinanzierung: Anzahlung: 6.325 Euro, Laufzeit: 72 Monate, Nettodarlehen: 18.975 Euro, Gesamtbetrag: 29.848 Euro, Zinssätze: 7.71% Sollz. (gebunden), 7.99% eff.
** Zielratenfinanzierung: Anzahlung: 6.325 Euro, Laufzeit: 72 Monate, Nettodarlehen: 18.975 Euro, Zielrate: 12.650 Euro, Gesamtbetrag: 31.617 Euro, Zinssätze: 7.71% Sollz. (gebunden), 7.99% eff.,

Vermittlung für: Santander Consumer Bank
Repräsentatives Beispiel gem. § 17 Abs. 4 PAngV. Diese Finanzierungsangebote sind Beispiele. Gerne ermitteln wir für Sie Ihr individuelles Angebot.

Ausstattung

Sicherheit

- Notbremsassistent
- Reifendruckkontrollsystem
- Totwinkel-Assistent
- Spurhalteassistent

Multimedia

- Soundsystem
- USB
- Verkehrszeichenerkennung

Komfort

- Berganfahrassistent
- Elektrische Heckklappe
- Lederlenkrad
- Lordosenstütze

Weiteres

- Start Stop Automatik
- **Sonderausstattung: Heckklappe/-Deckel elektr. betätigt (öffnen + schliessen)**

- Metallic-Lackierung
- Panoramadach (Glas) mit Sonnenschutz elektrisch
- Radioempfang digital (DAB+)
- Sitze vorn elektr. verstellbar (14-fach) inkl. Sitzheizung
- Teppich-Fußmatten
- ***Weitere Ausstattung: Airbag Fahrer-/Beifahrerseite**
- Allwetter-/ Ganzjahresreifen
- Anhänger-Stabilisierungs-Programm
- Audiosystem: Sound-System (180 Watt 6 Lautsprecher)
- Außenspiegel elektr. verstell- und heizbar
- Außenspiegel elektr. verstell- heiz- und anklappbar
- mit Abblendautomatik und Umfeldleuchte
- Außenspiegel schwarz lackiert
- Blinkleuchte in Außenspiegel integriert
- Blinkleuchten mit Laufflicht

- Dach Wagenfarbe
- Dachhimmel Sonderfarbe Light Oyster
- Einparkhilfe vorn und hinten
- Elektr. Bremskraftverteilung
- Fahrassistent-System: Active Driveline
- Fahrassistent-System: Aufmerksamkeits-Assistent
- Fahrassistent-System: Berganfahr-Assistent
- Fahrassistent-System: Notbrems-Assistent
- Fahrassistent-System: Spurhalteassistent (Lane Departure Warning)
- Fahrassistent-System: Verkehrszeichenerkennung (Traffic Sign Recognition)
- Fensterheber elektrisch vorn + hinten
- Fußgänger-Schutzsystem: Airbag für Fußgänger
- Getriebe Automatik - (9-Stufen)
- Heckscheibe heizbar
- InControl Remote Premium (Onlinedienste)



STÄNDIG ÜBER 15.000 FAHRZEUGE IM BESTAND!