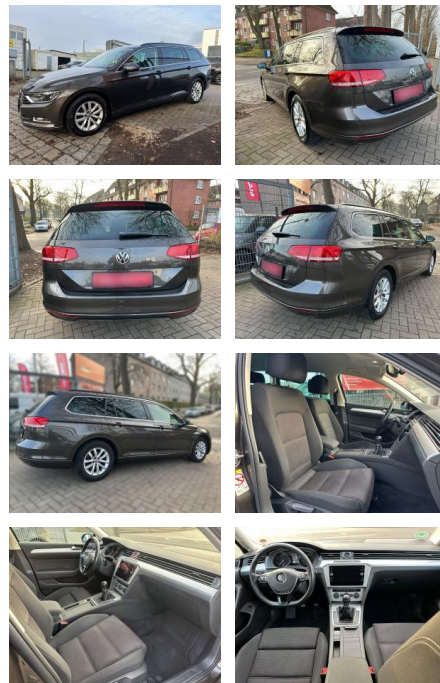




Volkswagen Passat Variant 1.4 TSI Comfortline

AM64-410722200 Angebotsnr.:



Erstzulassung:	Kilometer:	Farbe:	Leistung:	Kraftstoffart:
25.05.2018	69.388		110 kW / 150 PS	Benzin

<p>PREIS 20.030 €</p>	<p>FINANZIERUNGSBEISPIEL Laufzeit: 72 Monate Anzahlung: 25 % Basis-Finanzierung:* Mtl. Rate: Zielraten-Finanzierung:** 170 €</p>
---	--

* Basisfinanzierung: Anzahlung: 5.008 Euro, Laufzeit: 72 Monate, Nettodarlehen: 15.023 Euro, Gesamtbetrag: 23.631 Euro, Zinssätze: 7.71% Sollz. (gebunden), 7.99% eff.
 ** Zielratenfinanzierung: Anzahlung: 5.008 Euro, Laufzeit: 72 Monate, Nettodarlehen: 15.023 Euro, Zielrate: 10.015 Euro, Gesamtbetrag: 25.032 Euro, Zinssätze: 7.71% Sollz. (gebunden), 7.99% eff.,
 Vermittlung für: Santander Consumer Bank
 Repräsentatives Beispiel gem. § 17 Abs. 4 PAngV. Diese Finanzierungsangebote sind Beispiele. Gerne ermitteln wir für Sie Ihr individuelles Angebot.

Ausstattung

- | | | |
|--|---|---|
| <p>Sicherheit</p> <ul style="list-style-type: none"> • Reifendruckkontrollsystem • Totwinkel-Assistent <p>Multimedia</p> <ul style="list-style-type: none"> • Soundsystem • TV • USB • Sprachsteuerung • Touchscreen <p>Komfort</p> <ul style="list-style-type: none"> • Berganfahrassistent • Lederlenkrad • Lordosenstütze <p>Weiteres</p> <ul style="list-style-type: none"> • Start Stop Automatik • Inspektionshistorie direkt VW • *0. Übergabeinspektion am 03.04.2018 bei 0 km1. Inspektion am 25.06.2019 bei | <ul style="list-style-type: none"> • *Sonderausstattung: Audiosystem Composition Media (Touchscreen) • Radio/CD-Player • MP3 • Bluetooth) • Fahrassistenz-System: Autom. Distanzregelung (ACC) mit Umfeldbeobachtungssystem (Front assist • bis 210 km/h) • Klimaanlage Climatronic 3-Zonen • Metallic-Lackierung • Navigationsmodul Discover Media (für Audiosystem) • Raucher-Paket • Reserverad in Fahrbereifung (Stahl) • Verglasung hinten abgedunkelt (65 %) • *Weitere Ausstattung: 3-Punkt-Sicherheitsgurt hinten mitte • Ablagetasche an Vordersitzlehnen • Airbag Beifahrerseite abschaltbar | <ul style="list-style-type: none"> • Airbag Fahrer-/Beifahrerseite • Antriebs-Schlupfregelung (ASR) • Anzeige für Waschwasserstand • Ausstattung Comfortline • Ausstattungs-Paket: Licht + Sicht • Außenspiegel asphärisch • links • Außenspiegel elektr. verstell- und heizbar • Außenspiegel lackiert • Außentemperaturanzeige • Blinkleuchte in Außenspiegel integriert • Bremsassistent • Chrom-Paket (1) • Chromleisten an Seitenfenstern • Dachhimmel • weiß (St. Tropez) • Dachreling • Doppeltonhorn • Einparkhilfe vorn und hinten • Einstiegsleuchten in den Türen vorn LED |
|--|---|---|

EGA STÄNDIG ÜBER 15.000 FAHRZEUGE IM BESTAND!