



Ihr Ansprechpartner

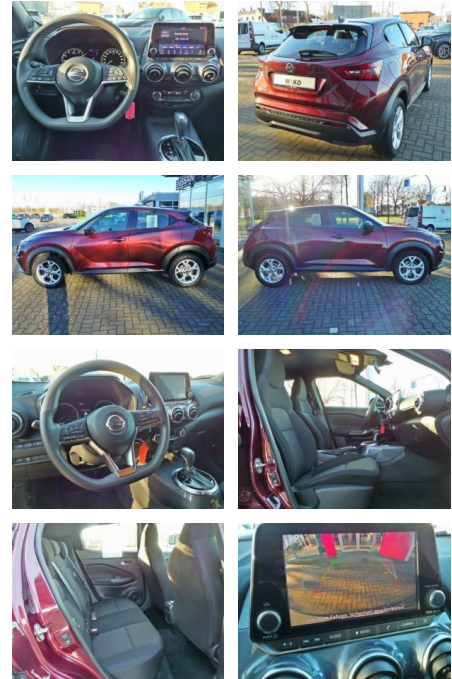
**Herr Jeremias Schüttler**

E-Mail: info@auto-schuetttler.com  
 Telefon: 02238 9205435

Auto Schüttler  
 Ottostr.2 - 50259 Pulheim - Tel.: 02238 / 9205435

## Nissan Juke 1.0 DIG-T 7DCT Acenta Klima SHZ

WK03-2727-58Angebotsnr.:



Erstzulassung:	Kilometer:	Farbe:	Leistung:	Kraftstoffart:
26.08.2020	47.000	Diverse	86 kW / 117 PS	Benzin

**PREIS**  
**20.030 €**

### FINANZIERUNGSBEISPIEL

Laufzeit: 72 Monate      Anzahlung: 25 %  
 Basis-Finanzierung:\*      Mtl. Rate:  
 Zielraten-Finanzierung:\*\* **170 €**

\* Basisfinanzierung: Anzahlung: 5.008 Euro, Laufzeit: 72 Monate, Nettodarlehen: 15.023 Euro, Gesamtbetrag: 23.631 Euro, Zinssätze: 7.71% Sollz. (gebunden), 7.99% eff.  
 \*\* Zielratenfinanzierung: Anzahlung: 5.008 Euro, Laufzeit: 72 Monate, Nettodarlehen: 15.023 Euro, Zielrate: 10.015 Euro, Gesamtbetrag: 25.032 Euro, Zinssätze: 7.71% Sollz. (gebunden), 7.99% eff.,

Vermittlung für: Santander Consumer Bank  
 Repräsentatives Beispiel gem. § 17 Abs. 4 PAngV. Diese Finanzierungsangebote sind Beispiele. Gerne ermitteln wir für Sie Ihr individuelles Angebot.

## Ausstattung

### Sicherheit

- Notbremsassistent
- Notrufsystem
- Reifendruckkontrollsystem
- Spurhalteassistent

### Multimedia

- Soundsystem
- USB
- Verkehrszeichenerkennung
- Sprachsteuerung
- Touchscreen

### Komfort

- Berganfahrassistent

### Weiteres

- Schaltwippen
- Start Stop Automatik
- Servolenkung
- Zentralverriegelung

- El. Fensterheber
- El. Seitenspiegel
- Multifunktionslenkrad
- Schaltwippen
- Leichtmetallfelgen
- Reifendruck-Kontrolle
- Allwetterreifen
- Tuner oder Radio
- DAB-Radio
- Soundsystem
- Bluetooth
- USB-Anschluss
- Touchscreen
- Sprachsteuerung
- Berganfahrassistent
- Tempomat
- Freisprecheinrichtung
- Bordcomputer Check-Control
- Notbremsassistent
- Spurhalteassistent
- Verkehrszeichen-Erkennung

- Fernlichtassistent
- Kamera-Einparkhilfe
- Sitzheizung
- Sportsitze
- inkl. Garantie
- Scheckheftgepflegt
- Nichtraucher-Fhrz.
- ABS
- ESP
- El. Wegfahrsperre
- Frontantrieb
- Regensensor
- Start/Stop-Automatik
- HU/AU neu
- Isofix
- Notrufsystem
- E10 geeignet
- Nebelscheinwerfer
- LED-Tagfahrlicht
- Tagfahrlicht
- Lichtsensor



**STÄNDIG ÜBER 15.000 FAHRZEUGE IM BESTAND!**