



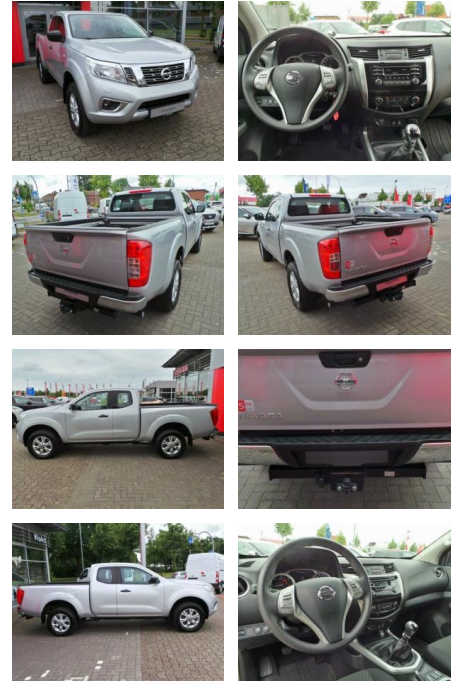
Ihr Ansprechpartner

Herr Jeremias Schüttler
 E-Mail: info@auto-schuetttler.com
 Telefon: 02238 9205435

Auto Schüttler
 Ottostr.2 - 50259 Pulheim - Tel.: 02238 / 9205435

Nissan Navara 4x4 2.3 dCi NP300 Acenta King

WK03-9483-56Angebotsnr.:



WAKO SEIT 1962
 Service
 NISSAN DODGE
 www.wako.de
 Autohaus WAKO GmbH | 37765 Deinerhof
 Seestraße 1 | +49 (0)4221 9229-0

| Erstzulassung: | Kilometer: | Farbe: | Leistung: | Kraftstoffart: |
|----------------|------------|---------|-----------------|----------------|
| 26.10.2021 | 40.120 | Diverse | 120 kW / 163 PS | Diesel |

| PREIS | FINANZIERUNGSBEISPIEL | |
|-----------------|---|--|
| 32.390 € | Laufzeit: 72 Monate Anzahlung: 25 % Basis-Finanzierung:* Mtl. Rate: Zielraten-Finanzierung:** 274 € | * Basisfinanzierung: Anzahlung: 8.098 Euro, Laufzeit: 72 Monate, Nettodarlehen: 24.293 Euro, Gesamtbetrag: 38.213 Euro, Zinssätze: 7.71% Sollz. (gebunden), 7.99% eff. ** Zielratenfinanzierung: Anzahlung: 8.098 Euro, Laufzeit: 72 Monate, Nettodarlehen: 24.293 Euro, Zielrate: 16.195 Euro, Gesamtbetrag: 40.478 Euro, Zinssätze: 7.71% Sollz. (gebunden), 7.99% eff., Vermittlung für: Santander Consumer Bank Repräsentatives Beispiel gem. § 17 Abs. 4 PAngV. Diese Finanzierungsangebote sind Beispiele. Gerne ermitteln wir für Sie Ihr individuelles Angebot. |

Ausstattung

Multimedia

- Soundsystem
- USB

Komfort

- Berganfahrassistent

Weiteres

- Diesel
- Start Stop Automatik
- **Herstellergarantie bis zum 13.10.2026**
- Servolenkung
- Zentralverriegelung
- El. Fensterheber
- El. Seitenspiegel
- Armlehne
- Multifunktionslenkrad
- Leichtmetallfelgen
- Sommerreifen
- Winterreifen
- Tuner oder Radio

- Soundsystem
- CD Player
- MP3 fähig
- Bluetooth
- USB-Anschluss
- Berganfahrassistent
- Tempomat
- Freisprecheinrichtung
- Bordcomputer Check-Control
- Geschwindigkeitsbegrenzungsanlage
- Sitzheizung
- inkl. Garantie
- ABS
- ESP
- Allradantrieb
- Start/Stop-Automatik
- HU/AU neu
- Tagfahrlicht
- Lichtsensor
- Scheinwerferreinigungsanlage
- Fahrer-Airbag

- Beifahrer-Airbag
- Tür/Seiten-Airbag (vorne)
- Knie-Airbag
- Kopf-Airbag Bauart: Pickup Motor 2
- 3 Ltr. - 120 kW dCi Diesel
- KAT Karosserie/Aufbau: Pick-Up Radstand 3150 mm Antriebsart: Allradantrieb Getriebe 6-Gang Anzahl Achsen: 2 Höchstgeschwindigkeit: 172 Anhängelast gebremst: 3500 Anhängelast ungebremst: 750 Herstellergarantie bis zum 13.10.2026 Eingabefehler sind nicht ausgeschlossen. Bitte überprüfen Sie die Ausstattung am Fahrzeug. Irrtum + Eingabefehler + Zwischenverkauf vorbehalten. Alle Angaben ohne Gewähr.

EGA STÄNDIG ÜBER 15.000 FAHRZEUGE IM BESTAND!