



Ihr Ansprechpartner

Herr Jeremias Schüttler

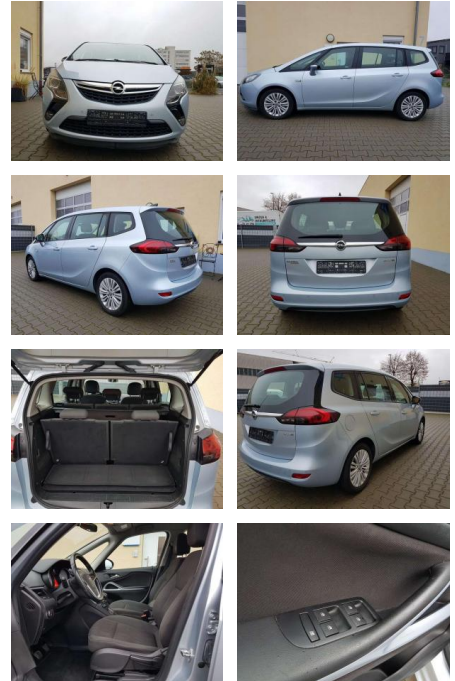
E-Mail: info@auto-schuetzler.com

Telefon: 02238 9205435

Auto Schüttler  
 Ottostr.2 - 50259 Pulheim - Tel.: 02238 / 9205435

## Opel Zafira Drive 7-Sitze Navi Klimaauto

EA01-340026 **Angebotsnr.:**



Erstzulassung:	Kilometer:	Farbe:	Leistung:	Kraftstoffart:
01.04.2016	104.800	Blau	103 kW / 140 PS	Benzin

**PREIS**  
**11.800 €**

### FINANZIERUNGSBEISPIEL

Laufzeit: 72 Monate      Anzahlung: 25 %  
 Basis-Finanzierung:\*      Mtl. Rate:  
 Zielraten-Finanzierung:\*\* **100 €**

\* Basisfinanzierung: Anzahlung: 2.950 Euro, Laufzeit: 72 Monate, Nettodarlehen: 8.850 Euro, Gesamtbetrag: 13.921 Euro, Zinssätze: 7.71% Sollz. (gebunden), 7.99% eff.  
 \*\* Zielratenfinanzierung: Anzahlung: 2.950 Euro, Laufzeit: 72 Monate, Nettodarlehen: 8.850 Euro, Zielrate: 5.900 Euro, Gesamtbetrag: 14.746 Euro, Zinssätze: 7.71% Sollz. (gebunden), 7.99% eff.,

Vermittlung für: Santander Consumer Bank  
 Repräsentatives Beispiel gem. § 17 Abs. 4 PAngV. Diese Finanzierungsangebote sind Beispiele. Gerne ermitteln wir für Sie Ihr individuelles Angebot.

## Ausstattung

### Weiteres

- sind wir Direktimporteur von EU Neuwagen. Gepflegte Gebrauchtwagen finden Sie auch bei uns. Besuchen Sie uns auch auf [www.automobile-kraemer.de](http://www.automobile-kraemer.de). Die Fotos unserer Neufahrzeuge können Beispielbilder sein und aufpreispflichtige Extras enthalten. Zwischenverkauf und Irrtümer für dieses Angebot sind ausdrücklich vorbehalten. Die genaue Ausstattung entnehmen Sie bitte Ihrem persönlichen Angebot das Sie von uns erhalten. Wir kaufen Ihren Gebrauchten - fordern Sie gleich ein Angebot an Finanzierung möglich. Volle Herstellergarantie auf Neuwagen. Eingebaute Extras: 17 Zoll Leichtmetallfelgen
- Sommerreifen Navi 950 IntelliLink: CD-Radio mit integr. Navigationssystem
- 7 Zoll Color Info Display

- Bluetooth Freisprecheinrichtung
- Park-Assistenz-Paket: Parksensoren vorn und hinten
- Toter-Winkel-Warner in beiden Außenspiegeln
- Außenspiegel elektrisch anklappbar
- Außenspiegelgehäuse teilweise in Schwarz Hochglanz
- Opel OnStar Tempomat Serienausstattung: Innen Ablagefächer Brillenfach Fensterheber elektrisch
- vorn und hinten Gepäckraumabdeckung
- ausziehbar Klimaautomatik (2 Zonen) Komfortfahrersitz
- 4-fach einstellbar (Länge Höhe) Lederlenkrad mit Multifunktion Leseleuchten vorn und hinten Make-up-Spiegel in Sonnenblenden
- beleuchtet Mittelarmlehne mit 12 Volt-Anschluss Sitze in 2. Reihe

- Sitze einzeln längeneinstell- und umklappbar Sitzheizung vorn Sicherheit & Assistenz Airbagsystem inkl. Frontairbags und Seitenairbags für Fahrer und Beifahrer
- Kopfairbags vorn und 2. Sitzreihe außen
- Beifahrer manuell deaktivierbar Antiblockiersystem (ABS) Bordcomputer Bremsassistent (HBA) Eco-Modus Elektronisches Stabilitätsprogramm (ESP) Feststellbremse
- manuell Isofix in 2. Sitzreihe außen Servolenkung
- geschwindigkeitsabhängig Start/Stop System Traktionskontrolle Wegfahrsperre Zentralverriegelung mit Fernbedienung Außen Außenspiegel elektrisch einstell- und beheizbar Heckscheibenwischer Nebelscheinwerfer Tagfahrlicht Türöffner in Wagenfarbe Wärmeschutzverglasung Räder & Technik 16 Zoll Winterreifen



**STÄNDIG ÜBER 15.000 FAHRZEUGE IM BESTAND!**