



Ihr Ansprechpartner

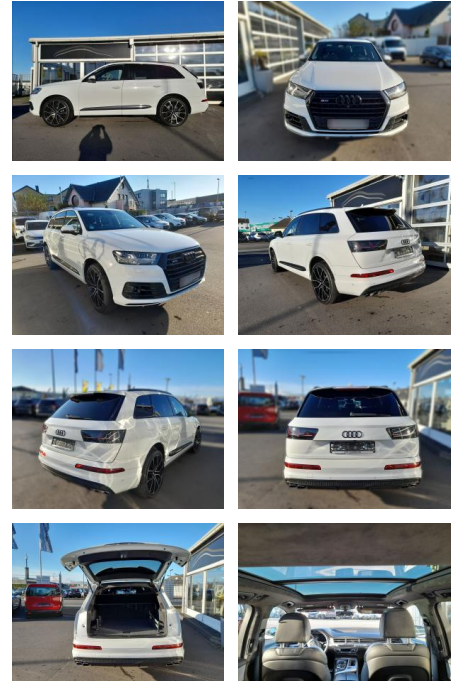
**Herr Jeremias Schüttler**

E-Mail: info@auto-schuetttler.com  
 Telefon: 02238 9205435

Auto Schüttler  
 Ottostr.2 - 50259 Pulheim - Tel.: 02238 / 9205435

## Audi SQ7 4.0 TDI

SP05-41008710 Angebotsnr.:



Erstzulassung:	Kilometer:	Farbe:	Leistung:	Kraftstoffart:	Verbr. komb.	CO2-Emission	CO2-Klasse (WLTP)
25.05.2017	89.000	Diverse	320 kW / 435 PS	Diesel	7,6 l/100km	199 g/km	

**PREIS**  
**46.900 €**

### FINANZIERUNGSBEISPIEL

Laufzeit: 72 Monate      Anzahlung: 25 %  
 Basis-Finanzierung:\*      Mtl. Rate:  
 Zielraten-Finanzierung:\*\*      **397 €**

\* Basisfinanzierung: Anzahlung: 11.725 Euro, Laufzeit: 72 Monate, Nettodarlehen: 35.175 Euro, Gesamtbetrag: 55.331 Euro, Zinssätze: 7.71% Sollz. (gebunden), 7.99% eff.  
 \*\* Zielratenfinanzierung: Anzahlung: 11.725 Euro, Laufzeit: 72 Monate, Nettodarlehen: 35.175 Euro, Zielrate: 23.450 Euro, Gesamtbetrag: 58.610 Euro, Zinssätze: 7.71% Sollz. (gebunden), 7.99% eff.,

Vermittlung für: Santander Konsumer Bank  
 Repräsentatives Beispiel gem. § 17 Abs. 4 PAngV. Diese Finanzierungsangebote sind Beispiele. Gerne ermitteln wir für Sie Ihr individuelles Angebot.

## Ausstattung

### Sicherheit

- Müdigkeitswarnsystem
- Nachtsicht-Assistent
- Notbremsassistent
- Notrufsystem
- Reifendruckkontrollsystem
- Totwinkel-Assistent
- Spurhalteassistent

### Multimedia

- Soundsystem
- USB
- Verkehrszeichenerkennung
- Sprachsteuerung
- Touchscreen

### Komfort

- Berganfahrassistent
- Beheizbare Frontscheibe
- Beheizbares Lenkrad
- Elektrische Heckklappe

- Lederlenkrad
- Lordosenstütze

### Exterieur

- Luftfederung

### Weiteres

- Schaltwippen
- Diesel
- Start Stop Automatik
- **Audi SQ7 Quattro**
- 4
- 0 V8 TDI
- 320/435 PS
- deutsches Fahrzeug aus 2 Hand + Autohaus TZ
- unfallfrei
- Euro 6 Adblue
- sehr guter Zustand
- mit ACC Abstandstempomat
- und Nachtsichtassistent

- lückenlos Audi Scheckheft gepflegt
- alle Wartungen vorhanden und belegbar
- jetzt Aktion mit 3
- 99 % eff möglich linkl Top Ausstattung
- !Automatik GetriebeSchaltwippenAssistenz Paket ParkenAssistenz Paket TourFahrwerks Paket AdvancedAudi ConnectVerkehrzeichenerkennungTechnology PaketNachtsichtassistentLeder ValconaPanorama SchiebedachLuftfederungACC AbstandstempomatMatrix LED ScheinwerferLeder Paket Vollelektre ausfahrbare Anhängerkupplungelektre HeckklappeBose Soundsystem22 Zoll Alu BreitreifenNavigation mit MMI PlusHeckleuchten LEDCity NotbremsassistentFernlichtassistentAbstandswarnerAudi Drive SelektLicht PaketSportsitze plusvoll elektre verstellbare Sitze mit MemorySportfahrwerk AdvancedDAB



**STÄNDIG ÜBER 15.000 FAHRZEUGE IM BESTAND!**