



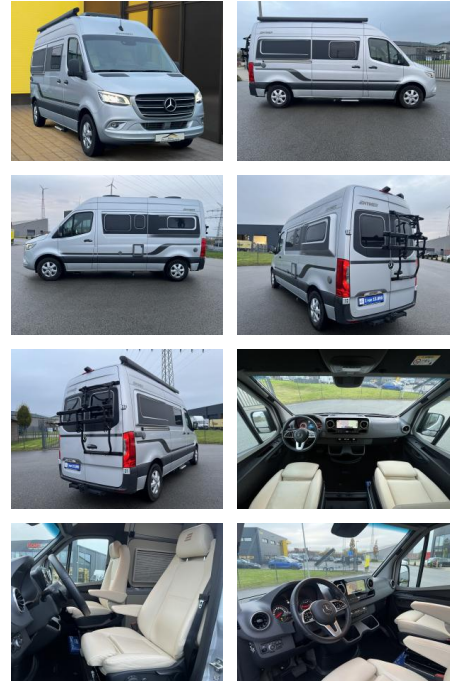
Ihr Ansprechpartner

Herr Jeremias Schüttler
 E-Mail: info@auto-schuetttler.com
 Telefon: 02238 9205435

Auto Schüttler
 Ottostr.2 - 50259 Pulheim - Tel.: 02238 / 9205435

HYMER / ERIBA / HYMERCAR Free S 600 Hubstützen+...

AB19-NB-HYM-81 Angebotsnr.:



Erstzulassung:	Kilometer:	Farbe:	Leistung:	Kraftstoffart:
17.03.2023	32.000	silber	125 kW / 170 PS	Diesel

PREIS 91.840 €	FINANZIERUNGSBEISPIEL	
	Laufzeit: 72 Monate	Anzahlung: 25 %
	Basis-Finanzierung:*	Mtl. Rate:
	Zielraten-Finanzierung:**	778 €

* Basisfinanzierung: Anzahlung: 22.960 Euro, Laufzeit: 72 Monate, Nettodarlehen: 68.880 Euro, Gesamtbetrag: 108.351 Euro, Zinssätze: 7.71% Sollz. (gebunden), 7.99% eff.
 ** Zielratenfinanzierung: Anzahlung: 22.960 Euro, Laufzeit: 72 Monate, Nettodarlehen: 68.880 Euro, Zielrate: 45.920 Euro, Gesamtbetrag: 114.771 Euro, Zinssätze: 7.71% Sollz. (gebunden), 7.99% eff.,

Vermittlung für: Santander Konsumer Bank
 Repräsentatives Beispiel gem. § 17 Abs. 4 PAngV. Diese Finanzierungsangebote sind Beispiele. Gerne ermitteln wir für Sie Ihr individuelles Angebot.

Ausstattung

Sicherheit

- Abstandswarner
- Geschwindigkeitsbegrenzungsanlage
- Notrufsystem
- Reifendruckkontrollsystem
- Totwinkel-Assistent
- PDC Park Distance Control hinten
- Elektronische Parkbremse
- Anti-Blockiersystem ABS
- Antischlupfregelung ASC+T
- elektronische Stabilitätskontrolle (ESP / DSP)
- Servolenkung
- Regensensor
- Wegfahrsperre
- PDC Park Distance Control vorne
- Spurhalteassistent
- Notbremsassistent

- CarPlay
- Soundsystem
- TV
- USB
- Radio DAB
- Verkehrszeichenerkennung
- 360°-Kamera
- Sprachsteuerung
- Touchscreen
- Radio
- Freisprechen
- Navigation mit Bildschirm
- MP3 Anschluss
- Bluetooth

Komfort

- Berganfahrassistent
- Fernlichtassistent
- Klimaautomatik
- Front-Airbags
- Lederlenkrad

- Lordosenstütze
- Zentralverriegelung
- Fernbedienung Zentralverriegelung
- Bordcomputer
- Automatik

Interieur

- Ambiente Licht
- Gepäckraumabtrennung
- Abgedunkelte Scheiben
- Lederpolsterung
- Multifunktionslenkrad
- Durchladesystem
- el. Fensterheber
- Armlehne vorne
- Sitzheizung
- Standheizung

Exterieur

- Allwetterreifen
- Anhängerkupplung abnehmbar



STÄNDIG ÜBER 15.000 FAHRZEUGE IM BESTAND!