



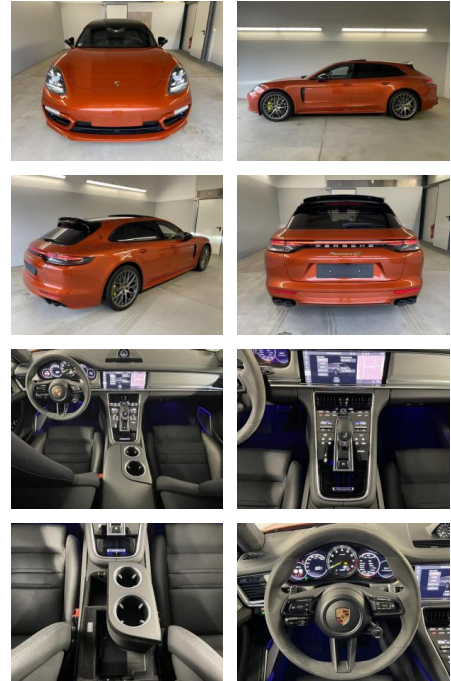
Ihr Ansprechpartner

Herr Jeremias Schüttler  
 E-Mail: info@auto-schuetzler.com  
 Telefon: 02238 9205435

Auto Schüttler  
 Ottostr.2 - 50259 Pulheim - Tel.: 02238 / 9205435

## Porsche Panamera Sport Turismo 4S E-Hybrid

AD32-29967    Angebotsnr.:



Erstzulassung:	Kilometer:	Farbe:	Leistung:	Kraftstoffart:
01.11.2020	43.974	Diverse	412 kW / 560 PS	Benzin

**PREIS**  
**93.800 €**

**FINANZIERUNGSBEISPIEL**  
 Laufzeit: 72 Monate    Anzahlung: 25 %  
 Basis-Finanzierung:\*    Mtl. Rate:  
 Zielraten-Finanzierung:\*\*    **794 €**

\* Basisfinanzierung: Anzahlung: 23.450 Euro, Laufzeit: 72 Monate, Nettodarlehen: 70.350 Euro, Gesamtbetrag: 110.663 Euro, Zinssätze: 7.71% Sollz. (gebunden), 7.99% eff.  
 \*\* Zielratenfinanzierung: Anzahlung: 23.450 Euro, Laufzeit: 72 Monate, Nettodarlehen: 70.350 Euro, Zielrate: 46.900 Euro, Gesamtbetrag: 117.221 Euro, Zinssätze: 7.71% Sollz. (gebunden), 7.99% eff.,

Vermittlung für: Santander Konsumer Bank  
 Repräsentatives Beispiel gem. § 17 Abs. 4 PAngV. Diese Finanzierungsangebote sind Beispiele. Gerne ermitteln wir für Sie Ihr individuelles Angebot.

## Ausstattung

### Sicherheit

- PDC Park Distance Control hinten
- Anti-Blockiersystem ABS
- Antischlupfregelung ASC+T
- elektronische Stabilitätskontrolle (ESP / DSP)
- Servolenkung
- Regensensor
- Wegfahrsperre
- Allrad
- PDC Park Distance Control vorne

### Multimedia

- Radio
- el. Sitzverstellung
- Navigation mit Bildschirm
- Head UP Display
- Bluetooth

### Komfort

- Zentralverriegelung

- Bordcomputer

### Interieur

- Multifunktionslenkrad
- el. Fensterheber
- Sitzheizung

### Exterieur

- Leichtmetallfelgen
- metallic
- Schiebedach

### Umwelt

- Partikelfilter

### Weiteres

- Lichtsensor
- Panoramadach
- elektrische Aussenspiegel
- Sportpaket
- **Exklusiver ehemaliger Porsche Werkswagen**

- **sehr gepflegtes Fahrzeug - Scheckheft gepflegt. Verkauf im Kundenauftrag-Reparierter leichter Frontschaden beim anfahren bei 4 km/h Sonderausstattung: \* Ablage-Paket \* Ambientebeleuchtung \* Außenspiegelgehäuse Schwarz lackiert \* Dachhimmel Alcantara \* Einstiegsblenden Aluminium beleuchtet \* Park-Assistent (ParkPilot vorn und hinten**
- Rückfahrkamera
- **AreaView 360° Kamera \* Porsche Dynamic Chassis Control Sport (PDCC Sport) inkl. Torque Vectoring Plus (PTV Plus) \* Porsche InnoDrive inkl. Abstandsregeltempomat ACC (Geschwindigkeitsregelanlage inkl. Geschwindigkeitsbegrenzung) \* Fahrer-Memory-Paket \* Fußmatten \* Entfall Modellbezeichnung \* Head-up-Display \* Heckleuchten Exclusive Design \* Ionisator zur Luftreinigung \***



**STÄNDIG ÜBER 15.000 FAHRZEUGE IM BESTAND!**