



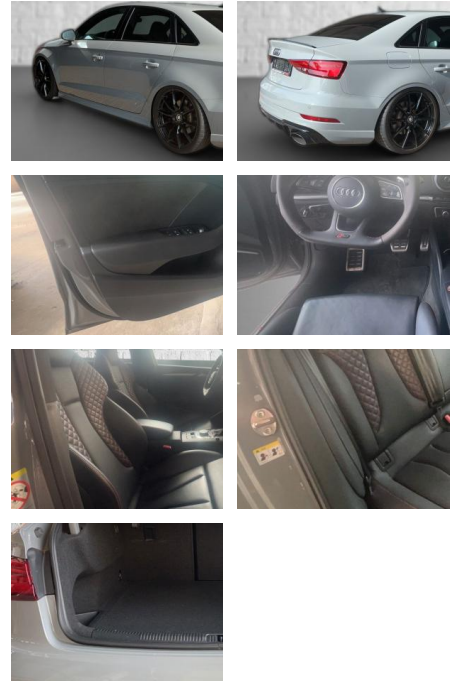
Ihr Ansprechpartner

Herr Jeremias Schüttler  
E-Mail: info@auto-schuetzler.com  
Telefon: 02238 9205435

Auto Schüttler  
Ottostr.2 - 50259 Pulheim - Tel.: 02238 / 9205435

## Audi RS3 Lim. 2.5 TFSI quattro

RS02-KK90618Angebotsnr.:



Erstzulassung:	Kilometer:	Farbe:	Leistung:	Kraftstoffart:	Verbr. komb.	CO2-Emission	CO2-Klasse (WLTP)
27.02.2021	31.383	Diverse	294 kW / 400 PS	Benzin	8,5 l/100km	194 g/km	

**PREIS**  
**45.480 €**

### FINANZIERUNGSBEISPIEL

Laufzeit: 72 Monate      Anzahlung: 25 %  
Basis-Finanzierung:\*      Mtl. Rate:  
Zielraten-Finanzierung:\*\*      **385 €**

\* Basisfinanzierung: Anzahlung: 11.370 Euro, Laufzeit: 72 Monate, Nettodarlehen: 34.110 Euro, Gesamtbetrag: 53.656 Euro, Zinssätze: 7.71% Sollz. (gebunden), 7.99% eff.  
\*\* Zielratenfinanzierung: Anzahlung: 11.370 Euro, Laufzeit: 72 Monate, Nettodarlehen: 34.110 Euro, Zielrate: 22.740 Euro, Gesamtbetrag: 56.836 Euro, Zinssätze: 7.71% Sollz. (gebunden), 7.99% eff.,

Vermittlung für: Santander Konsumer Bank  
Repräsentatives Beispiel gem. § 17 Abs. 4 PAngV. Diese Finanzierungsangebote sind Beispiele. Gerne ermitteln wir für Sie Ihr individuelles Angebot.

## Ausstattung

### Sicherheit

- Müdigkeitswarnsystem
- Nachtsicht-Assistent
- Notbremsassistent
- Notrufsystem
- Reifendruckkontrollsystem
- Totwinkel-Assistent
- Spurhalteassistent
- \* ABS
- Abstandswarner
- Adaptives Fahrwerk
- Allradantrieb
- Blendfreies Fernlicht
- Elektr. Wegfahrsperr
- ESP
- Fernlichtassistent
- Gepäckraumabtrennung
- Geschwindigkeitsbegrenzer
- Isofix
- Isofix Beifahrersitz
- Lichtsensor

- Notbremsassistent
- Regensensor
- Reifendruckkontrolle
- Spurhalteassistent
- Start/Stop-Automatik
- Totwinkel-Assistent
- Traktionskontrolle
- \*Airbags:\* Front-
- Seiten- und weitere Airbags
- \*Tagfahrlicht (Art):\* LED-Tagfahrlicht
- \*Hauptscheinwerfer:\* LED-Scheinwerfer
- \*Kurvenlicht (Art):\* Adaptives Kurvenlicht
- \*Pannenhilfe:\* Pannenkitt
- Kamera
- Hinten
- Vorne
- \*Sport:
- KW Gewindefahrwerk
- Sportfahrwerk
- Sportpaket

- Sportsitze
- \*Innenausstattung:\* Volleder
- \*Farbe der Innenausstattung:\* Schwarz
- \*Winterräder auf Alufelgen können zusätzlich erworben werden.
- \*- Irrtümer und Änderungen vorbehalten.
- \*- Fahrzeugbeschreibung/-ausstattung sind vorläufig
- sie sind unverbindlich und werden in dieser Form nicht automatisch zum Vertragsinhalt.

### Multimedia

- Soundsystem
- USB
- Verkehrszeichenerkennung
- Sprachsteuerung
- Touchscreen



**STÄNDIG ÜBER 15.000 FAHRZEUGE IM BESTAND!**